

De Splügen route naar Rome



Luc Gregoir Fiets & Wandelbeurs 2 en 3 maart 2024

Een langeafstandswandelweg door de bergen naar Rome

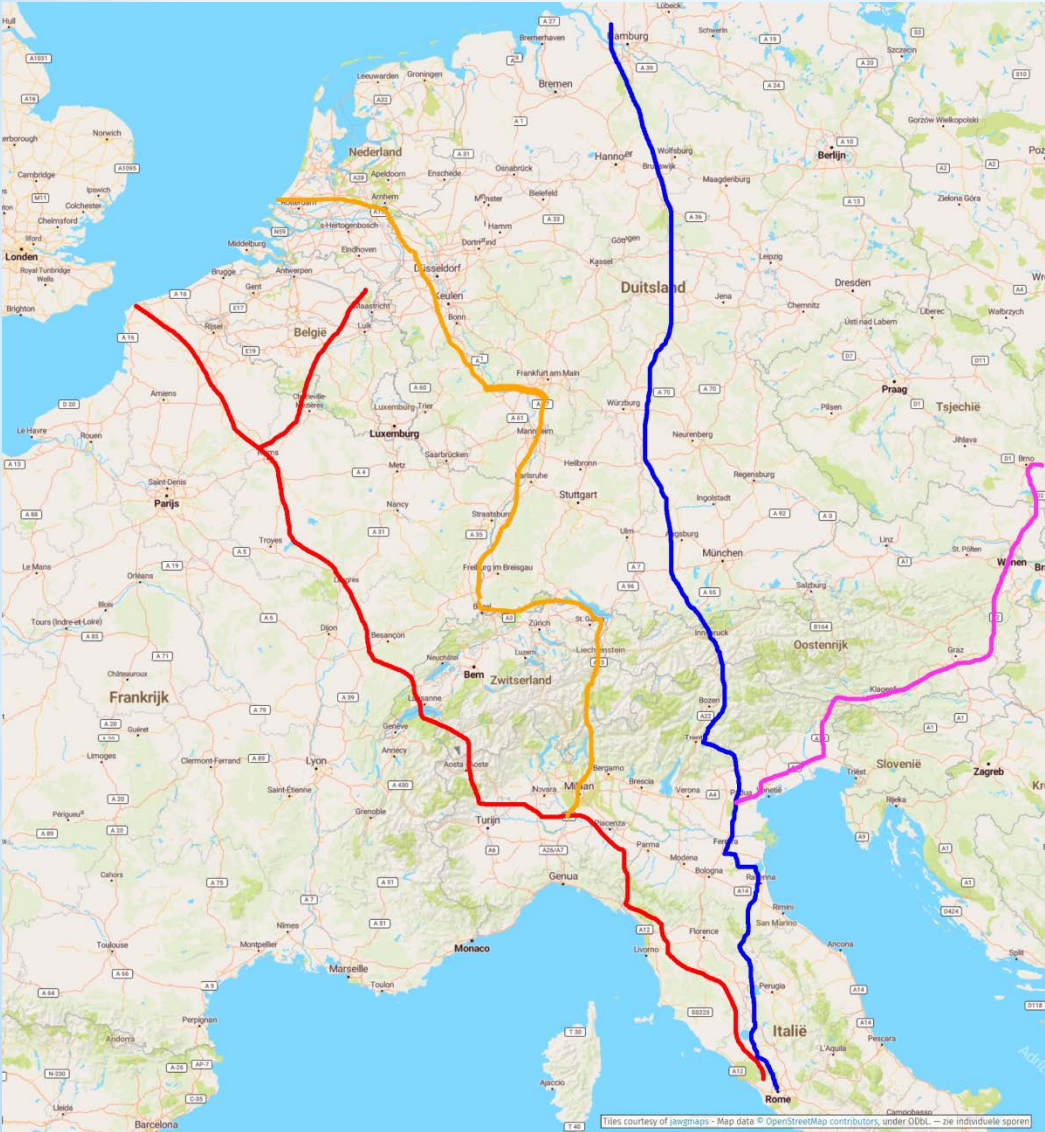


- Overzicht routes naar Rome
- Welke route kiezen?
- Over de Splügen route
- Langsheen de route

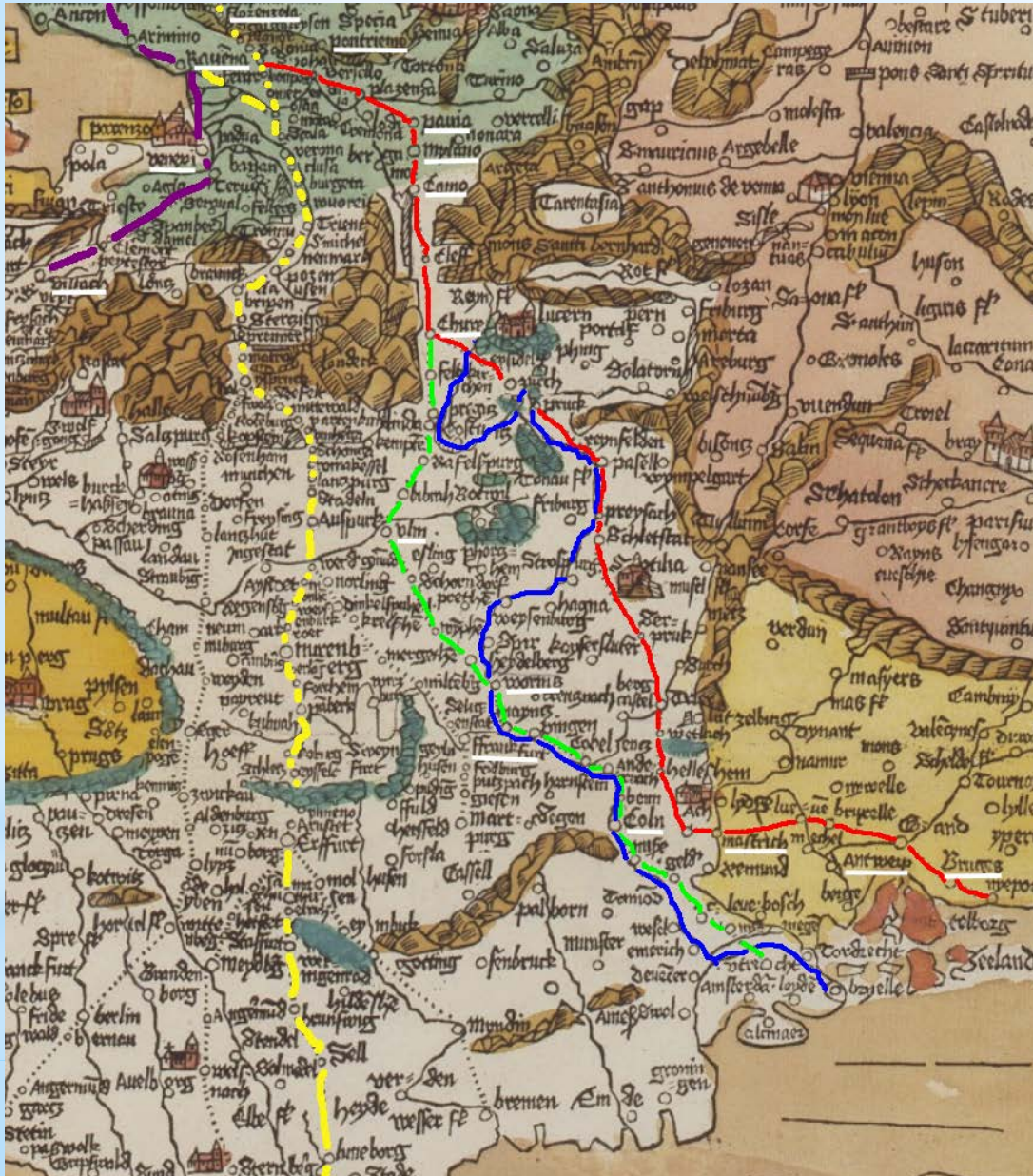


<https://lucgregoir.be/>

Oude wegen naar het zuiden



Naar en over de Alpen Erhard Etzlaub (circa 1500)



Romeins wegennet in Italië



Wat voor iedere route geldt

- ✓ Waar de Alpen over?
- ✓ Waar de Apennijnen over?
- ✓ Hoe tot bij de Alpen komen?
- ✓ Waar zijn er hindernissen onderweg?



De Apennijnen over



Nieuwe paden over oude wegen



- Via Francigena
- Via Romea Germanica
- E1 Europese wandelweg
- Franciscaanse voetreis
- Chemin d'Assise
- Splügen route
- GR5
- Compostella wegen
- E8 Europese wandelweg
- Via Claudia Augusta

Welke route zal ik nemen?

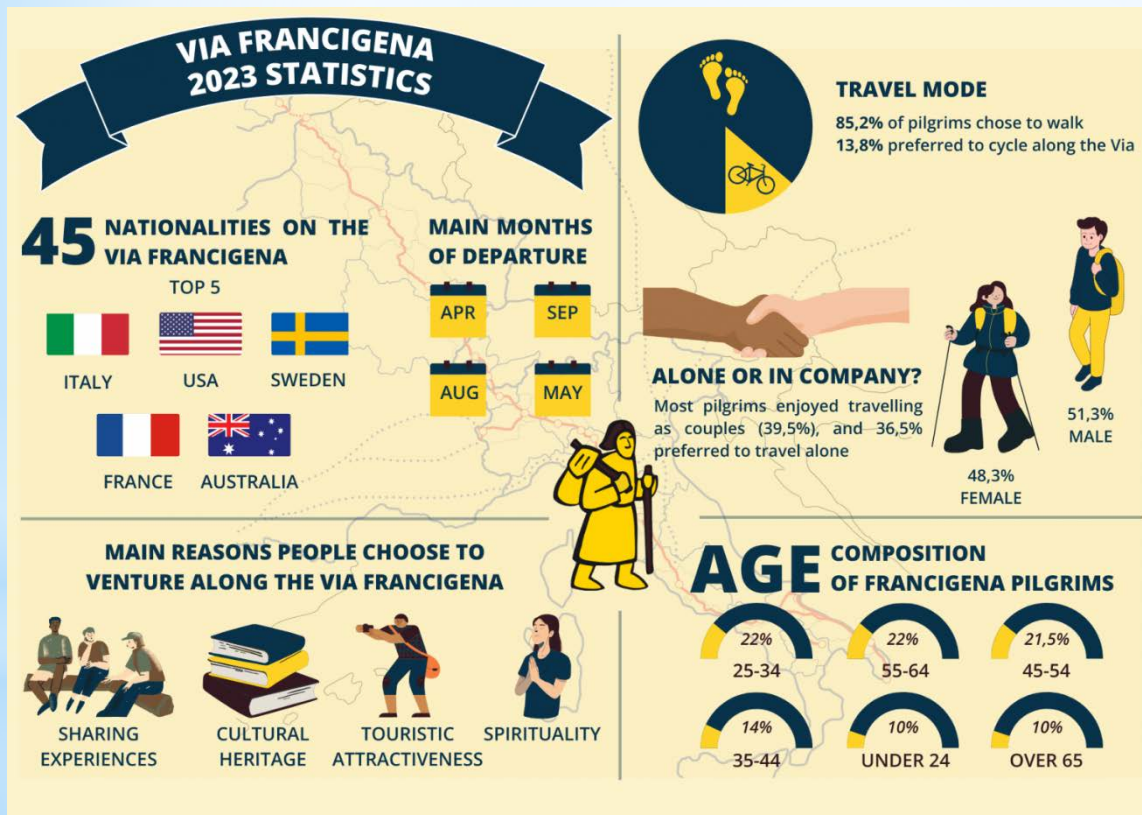


Vragen die je jezelf moet stellen

- Wat wil ik met deze tocht bereiken
- Waar moet ik rekening mee houden
- Wat kan ik aan
- Wat is mijn risico appetijt

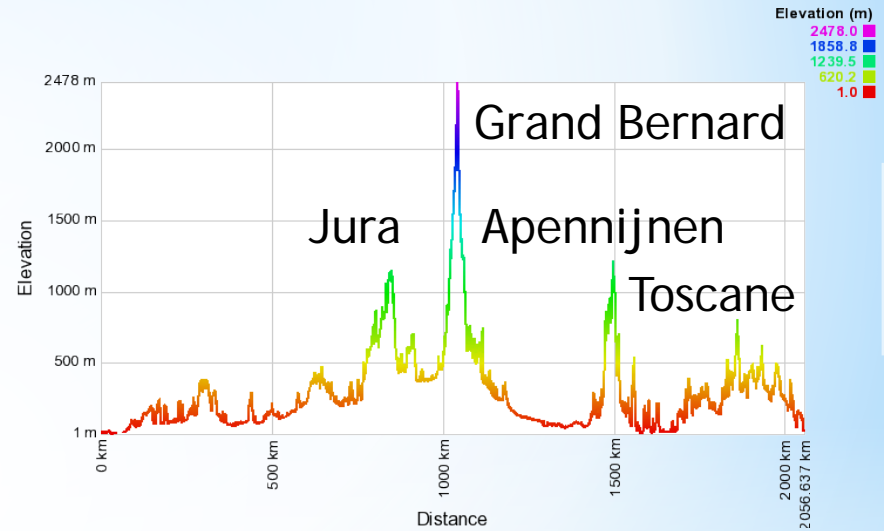
Welke ondersteuning heb je nodig en welke ondersteuning is voorhanden

- Welke gids beschrijft de route
- Welke kaarten zijn er?
- Welke digitale hulpmiddelen heb je?
- Hoe zit het met logistieke voorzieningen?
- Kan ik bij iemand ten rade gaan?
- De ganse route of een deel?



The number of EAVF credentials distributed in 2023 was 15,667

Via Francigena



Via Francigena

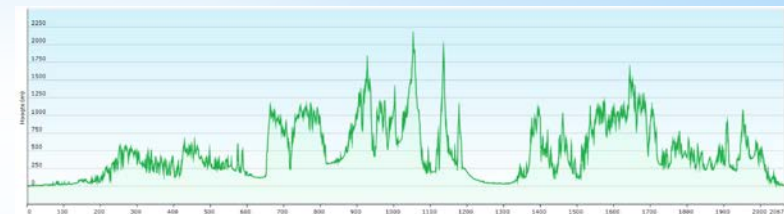
GR5

E1

Compostella route









Dolce Via

Wegwijzers naar trage wegen uit de Lage Landen

Trage wegen Berichten Over deze site Login 

De Splügen route naar Rome

U bent hier: Home » Trage wegen » Routes naar Italië » De Splügen route naar Rome

Vanuit de Lage Landen naar Trier
door Pfalz, de Noord Vogezen & het Zwarte Woud,
in centraal Zwitserland langs de Alpenrijn,
de PO vlakte en over de Apennijnen kam naar Rome.

Toon deeltrajecten



De Splügen route is geïnspireerd op de 15de eeuwse kaart '*Das ist der Rom-Weg*' van Erhard Etzlaub die de middeleeuwse routes naar Rome door het *Heilige Roomse Rijk* weergeeft.

Eens de Po vlakte overstoken richten we ons op de *GEA (Grande Escursione Appenninica)* door de Toscaanse Apennijnen en de wandelroutes naar Rome die gemaakt zijn rond de figuur van Sint Franciscus.

Overzicht en historische context >

Is deze route geschikt voor jou? >

Kaarten >

Deeltrajecten v



<https://dolcevia.be/>

Plannen en op weg

OSM
kaarten



GPS
Visualizer



Garmin base
camp



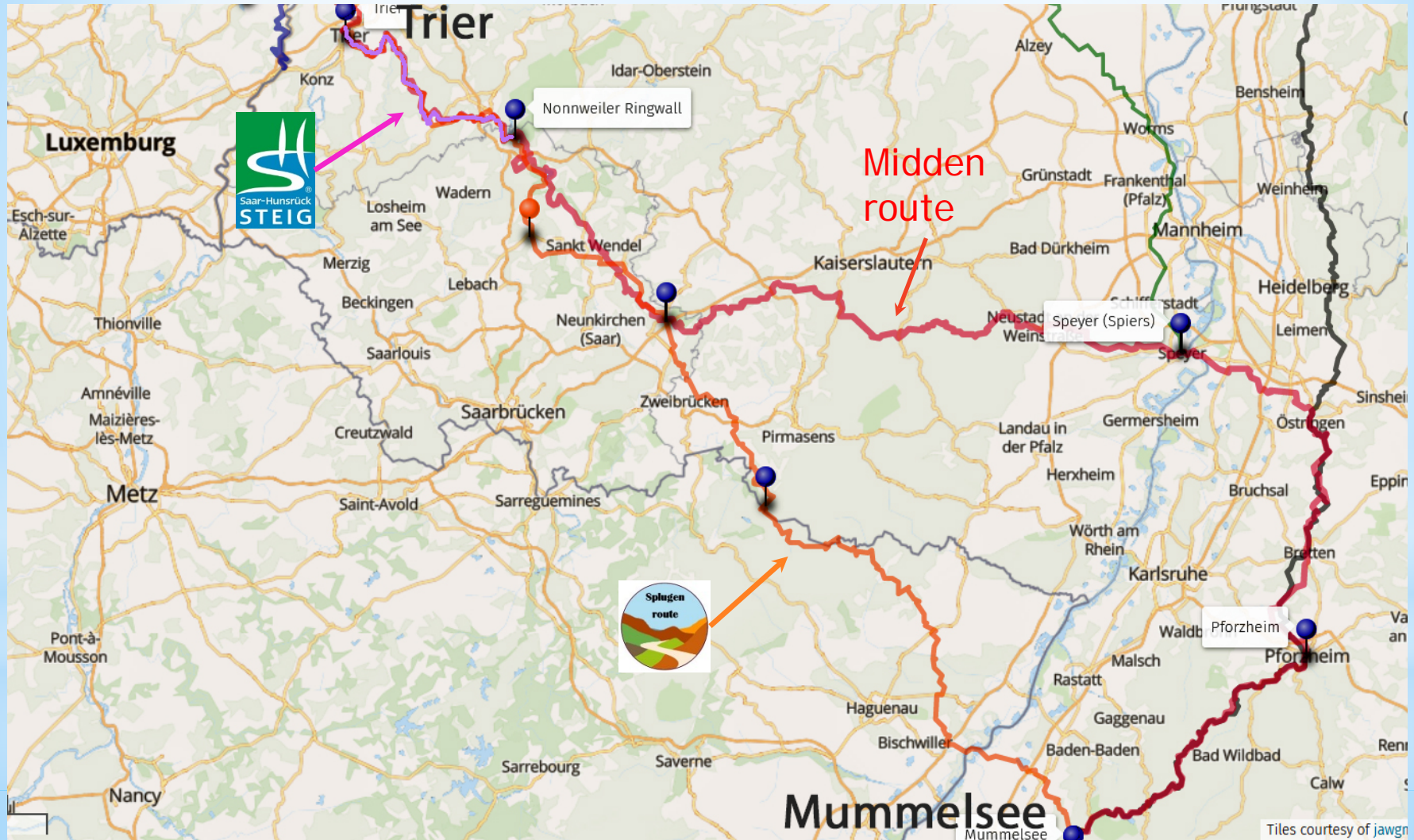
Langs Grote Routepaden naar Trier



GroteRoutepaden
WANDELN & FIETSEN OVER LANGE AFSTAND



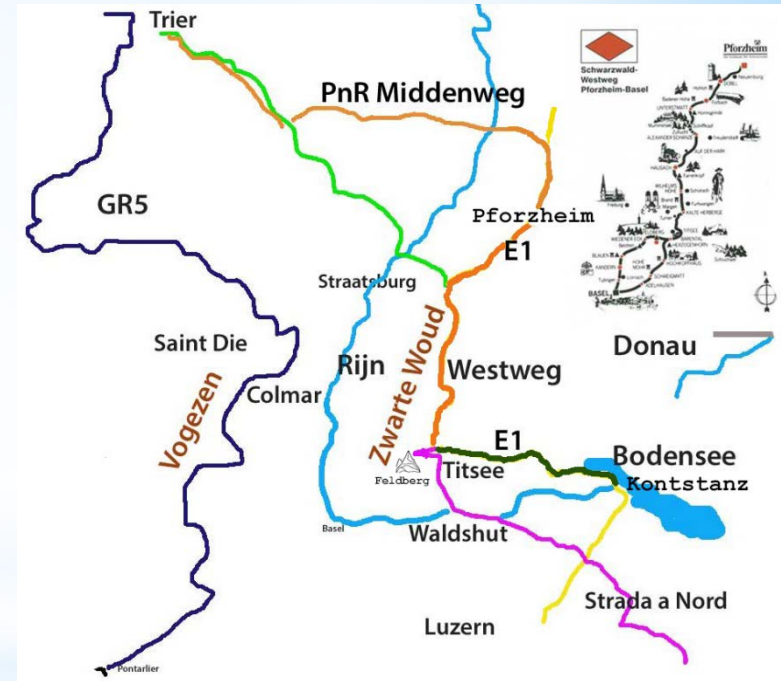
Door Pfalz en Noord Vogezen naar het Zwarte woud



Door Pfalz en Noord Vogezen naar het Zwarte woud

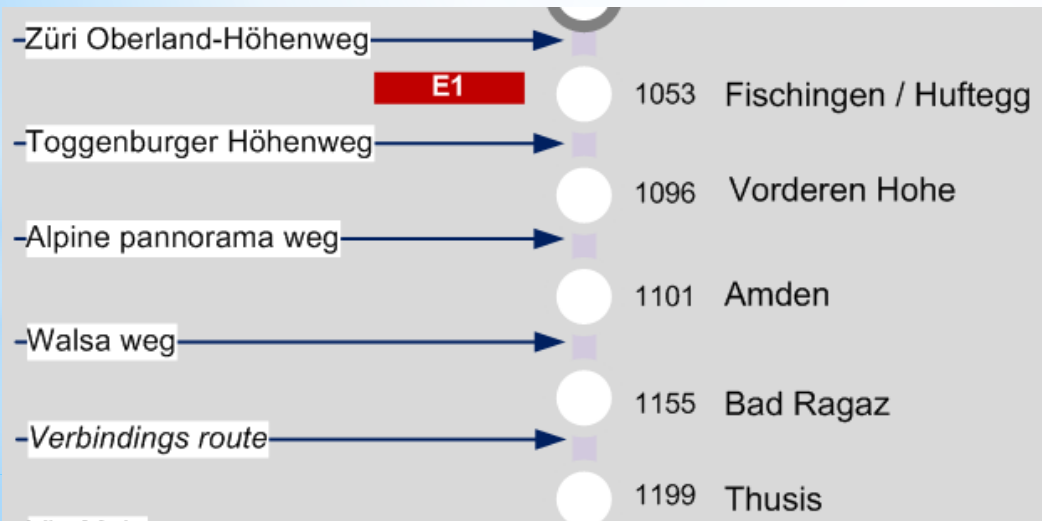


Door het Zwarte woud



Toggenburger Höhenweg en de Alpen-Rijn

Switzerland **Mobility** 



De Via Male & Via Spluga



De Orobische Alpen



De Po vlakte en Via Francigena



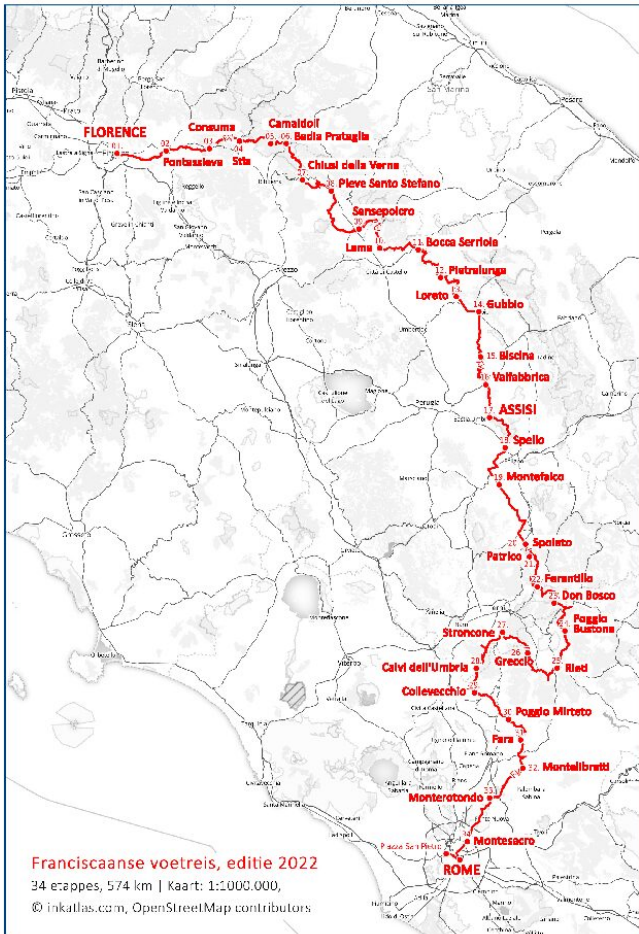
Appennino Tosco Emiliano



GEA Passo Vechia naar La Verna



De Franciscus wegen





Zes basis regels voor de bergwandelaar



1. Doe enkel wat je aankan
2. Voorzie je van aangepaste uitrusting
3. Ga niet alleen of laat weten waar je zit
4. Hou rekening met het klimaat
5. Respecteer de natuur
6. Gedraag je als gast

Cursus bergwandelen KBF-BPA

- * Fysieke voorbereiding
- * Staptechnieken
- * Gevaren in de bergen
- * Voeding
- * Materiaal en uitrusting
- * Weerkunde
- * Eerste Hulp bij Bergsportongevallen
- * Bergomgeving: geologie, fauna en flora
- * Oriëntatietechnieken: kaart en kompas, gps
- * Tochtvoorbereiding en -planning (op papier en digitaal)
- * GPS & Garmin Basecamp
- * Workshop: hiking en bivakkeren



... Meer



Stand D60 Grote Routepaden



Stand D76 Pelgrimswegen

INSPIRATIEDAG

Pelgrimeren naar Rome

Voor wandelaars en fietsers

20 april 2024 van 13u – 18u

AMUZ - Antwerpen



Praktische voorbereiding
Wat neem ik mee?



Hoe navigeren



Met de ezel, de fiets en te voet
Een pelgrim vertelt!



Welke route kiezen



Een organisatie van pelgrimswegen.nl